

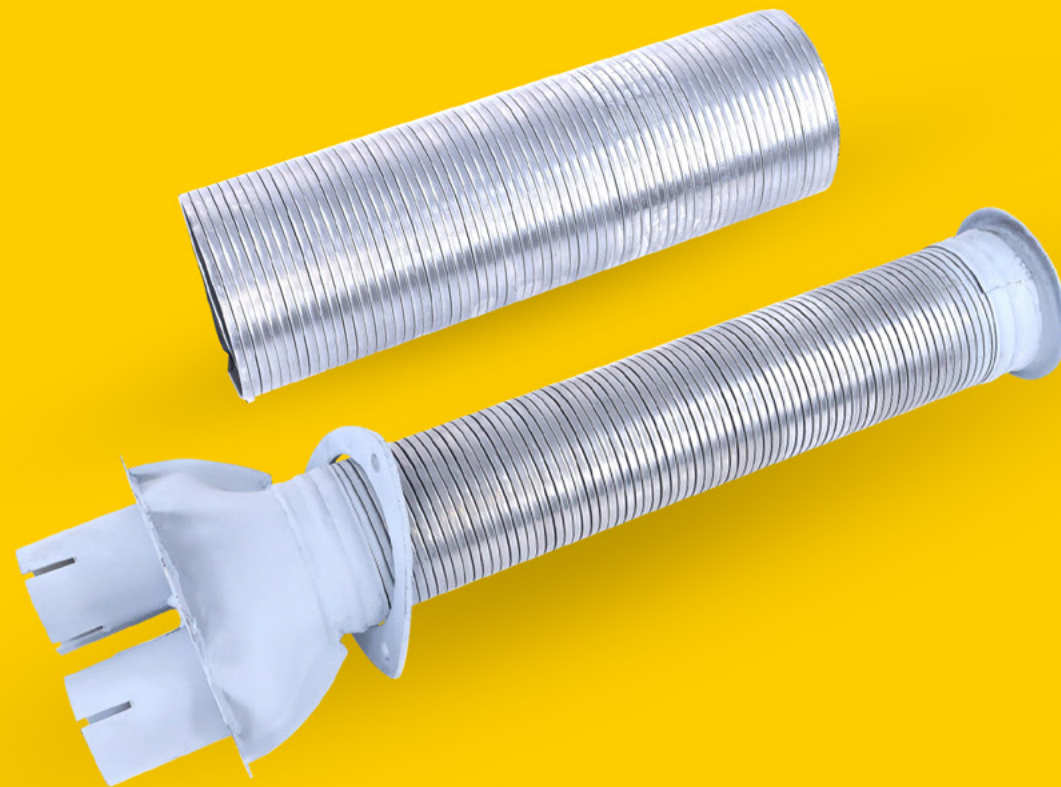


НОВИНКА!

МЕТАЛЛУРУКАВ ОТ ТМ RIGINAL

РАСШИРЕН АССОРТИМЕНТ ВЫХЛОПНОЙ СИСТЕМЫ НА ГРУЗОВЫЕ АВТОМОБИЛИ.

- Металлорукав обеспечивает надёжную изоляцию между глушителем и двигателем, предотвращая передачу шума и вибрации от двигателя к глушителю.
- Покупая металлорукав ТМ Riginal, вы получаете качественный продукт, который обеспечит надёжную защиту и долговечность выхлопной системы.





МЕТАЛЛУРУКАВ В СБОРЕ

- **Код:** 1474573
- **Артикул:** RG5320-1203012
- **Применяемость:** для а/м ПАО «КАМАЗ»
L=660 мм, D=90 мм



МЕТАЛЛУРУКАВ

- **Код:** 1474638
- **Артикул:** RG533602-1203024
- **Применяемость:** для а/м ОАО «МАЗ»
L=360 мм, D=110 мм



МЕТАЛЛУРУКАВ

- **Код:** 1474623
- **Артикул:** RG500A-1203013-02
- **Применяемость:** для а/м ОАО «МАЗ»
L=540 мм, D=80 мм



МЕТАЛЛУРУКАВ В СБОРЕ

- **Код:** 1409144
- **Артикул:** RG5297-1203012
- **Применяемость:** для а/м ПАО «КАМАЗ» /
ПАО «НЕФАЗ» L=300 мм, D=105 мм
под глушитель-нейтрализатор



МЕТАЛЛУРУКАВ В СБОРЕ

- **Код:** 1409248
- **Артикул:** RG54115120301202
- **Применяемость:** для а/м ПАО «КАМАЗ»
-ЕВРО L=380 мм, D=80 мм



НОВИНКА!

РЫЧАГ ТОРМОЗНОЙ РЕГУЛИРОВОЧНЫЙ ЗАДНИЙ

- Тормозные рычаги TM Riginal, разработанные специально для коммерческого транспорта, обеспечивают надёжность и эффективность торможения. Они изготовлены из высококачественных материалов, устойчивых к износу и коррозии, что гарантирует долгий срок службы.
- TM Riginal постоянно совершенствует свои продукты, учитывая потребности рынка и требования современных транспортных средств. Тормозные рычаги — яркий пример такого подхода, сочетающий в себе передовые технологии и высокое качество изготовления.
- Тормозной рычаг TM Riginal - это качественное изделие, которое обеспечит надёжность и безопасность вашей тормозной системы.





РЫЧАГ ТОРМОЗНОЙ РЕГУЛИРОВОЧНЫЙ

- Код: 1353589
- Артикул: RG5320-3502137
- Применяемость: для а/м ПАО «КАМАЗ» 5320 (8т.) задний левый



РЫЧАГ ТОРМОЗНОЙ РЕГУЛИРОВОЧНЫЙ

- Код: 1353591
- Артикул: RG5511-3502237
- Применяемость: для а/м ПАО «КАМАЗ» 5511 (10 т., 40 мм) задний левый



РЫЧАГ ТОРМОЗНОЙ РЕГУЛИРОВОЧНЫЙ

- Код: 1353588
- Артикул: RG5320-3502136
- Применяемость: для а/м ПАО «КАМАЗ» 5320 (8т.) задний правый



РЫЧАГ ТОРМОЗНОЙ РЕГУЛИРОВОЧНЫЙ

- Код: 1353590
- Артикул: RG5511-3502236
- Применяемость: для а/м ПАО «КАМАЗ» 5511 (10 т., 40 мм) задний правый



НОВИНКА!

КЛАПАН УСКОРИТЕЛЬНЫЙ

- Надёжный и эффективный элемент тормозной системы с пневмоприводом. Он сокращает время срабатывания тормозных механизмов задних осей и повышает эффективность работы стояночной и запасной тормозных систем.
- Ускорительный клапан используется в грузовых автомобилях, автобусах и прицепах.



КЛАПАН УСКОРИТЕЛЬНЫЙ

- Код: 1353574
- Артикул: RG100-3518010
- Применяемость: для а/м ПАО «ПАЗ» 3205/ ООО «ЛИАЗ» 5256/ ПАО «КАМАЗ»



КЛАПАН УСКОРИТЕЛЬНЫЙ

- Код: 1353575
- Артикул: RG100-3518010-10
- Применяемость: для а/м ПАО«ПАЗ» 3205/ ООО «ЛИАЗ» 5256/ ПАО «КАМАЗ»